

Перв. примен.

Справ. №

Э/Щ.РЧ-0,4кВ-0089-0358 33.1

Подп. и дата

Инв. № дубл.

Взам. инв. №

Подп. и дата

Инв. № подл.

Ввод от Т4

ШМ-1  
5200А  
3L+PEN

QF1  
Протон-М63  
BA50-45П  
MP4(LSI)  
In=5000А  
Ir=2000-5000А  
Icu=120kА

1ТА1  
ТТИ-125  
5000/5  
кл.т. 0,5S

для  
УКРМ-0,4

A, B, C  
~0,4кВ, 50Гц

N  
PE

4QF1  
PRO.KVANT  
S1-1600S  
In=1000А  
Ir=400-1000А  
Icu=70kА

4QF2  
PRO.KVANT  
S1-1600S  
In=1250А  
Ir=500-1250А  
Icu=70kА

4QF3  
PRO.KVANT  
S1-1600S  
In=1250А  
Ir=500-1250А  
Icu=70kА

4QF4  
PRO.KVANT  
S1-630S  
In=630А  
Ir=250-630А  
Icu=70kА

4QF5  
PRO.KVANT  
S1-1600S  
In=1000А  
Ir=400-1000А  
Icu=70kА

4QF6  
PRO.KVANT  
S1-630S  
In=630А  
Ir=250-630А  
Icu=70kА

A, B, C  
~0,4кВ, 50Гц

N  
PE

Потребитель	Ввод от Т4 (ТС/ЛГ-2500-10/0,4)	Насосная ПК Ввод №2 (ППУ)	Компрессорная Ввод №1 (ШР3.1)	Система очистки дымовых газов/печи TRF + дымосос (ШР1.6)	Выпрямители электролиза (ШР2.4)	Реконструкция сущ. газоочистки поз.8 + дымосос (ШР1.2)	Конденсаторная установка на 800кВар (УКРМ-0,4)	Резерв
Кабель (марка, сечение)	ШМ-1 (5200А 3L+N+PE)	ВВГнгз(А)-LS 5х120	ВВГнгз(А)-LS 4х(5х120)	ВВГнгз(А)-LS 5х(5х120)	ВВГнгз(А)-LS 5х(5х120)	ВВГнгз(А)-LS 2х(5х95)	ВВГнгз(А)-LS 4х(5х120)	

Примечания:  
Форма внутреннего секционирования – 1  
Тип обслуживания – одностороннее  
Номинальный ток сборных шин – 5200А (ШМТ 3х120х10)  
Ввод питания от силового трансформатора (ШМ-1) – снизу  
Подключение ШМ-2 от секции-3 – сверху  
Подключение ШМ-3 от секции-1 – справа  
Ввод кабелей отходящих линий – снизу  
Система заземления – TN-C-S  
Степень защиты оболочки – IP31  
Климатическое исполнение – УХЛ4  
Компоновка устанавливаемого оборудования может отличаться от представленного варианта.  
На внешнем виде представлены основные комплектующие и возможные способ их размещения.

Изм.	Лист	№ докум.	Подп.	Дата
Разраб.		Сахно А.В.		
Пров.				
Т.контр.				
Н.контр.				
Утв.				

Э/Щ.РЧ-0,4кВ-0089-0358 33.1

Схема электрическая  
однолинейная

РЧ-0,4кВ (Секция-4)

Лист

1

Масса

Масштаб

1:1

Листов

5

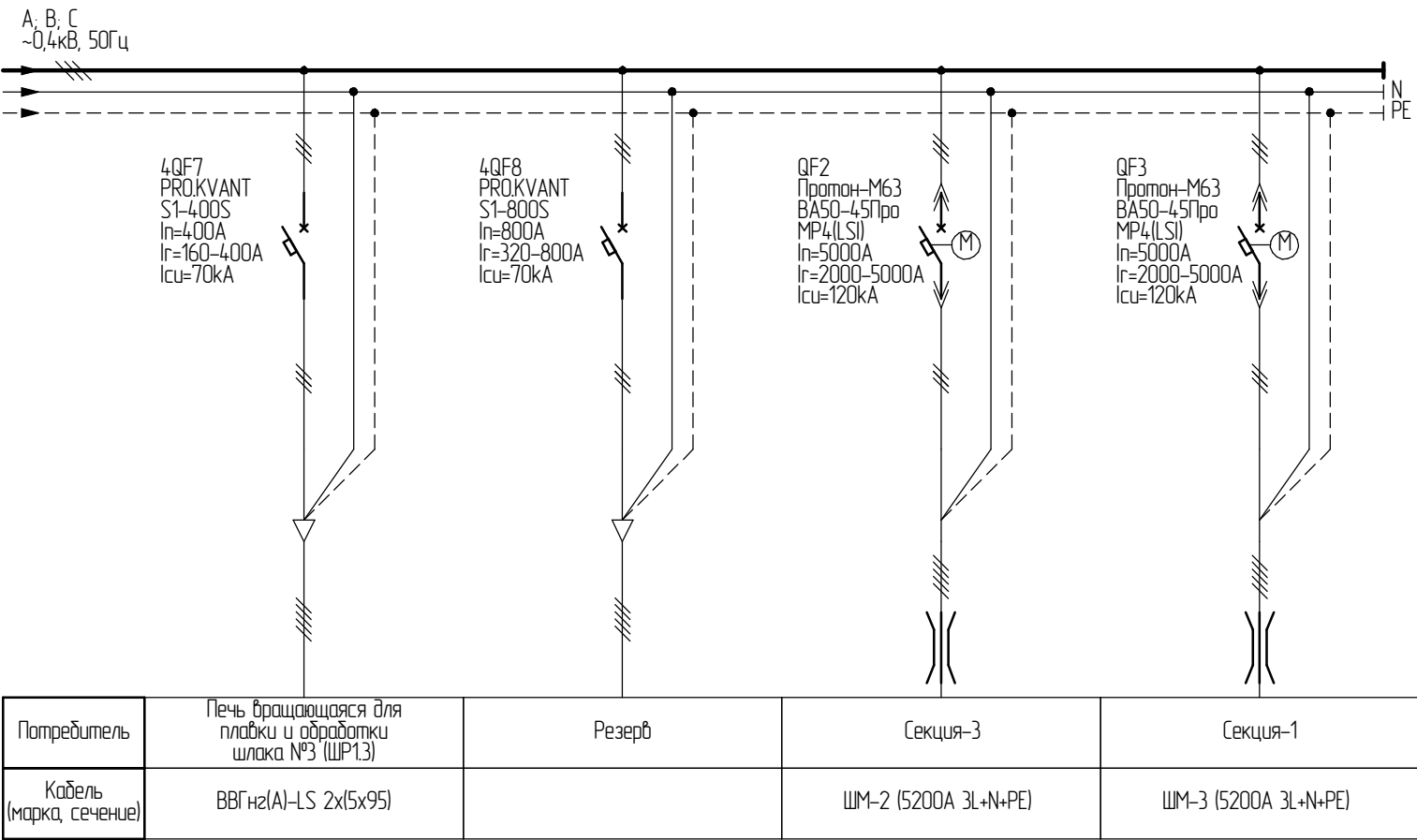
Электросит

Обжимаем и прикручиваем

Копировал

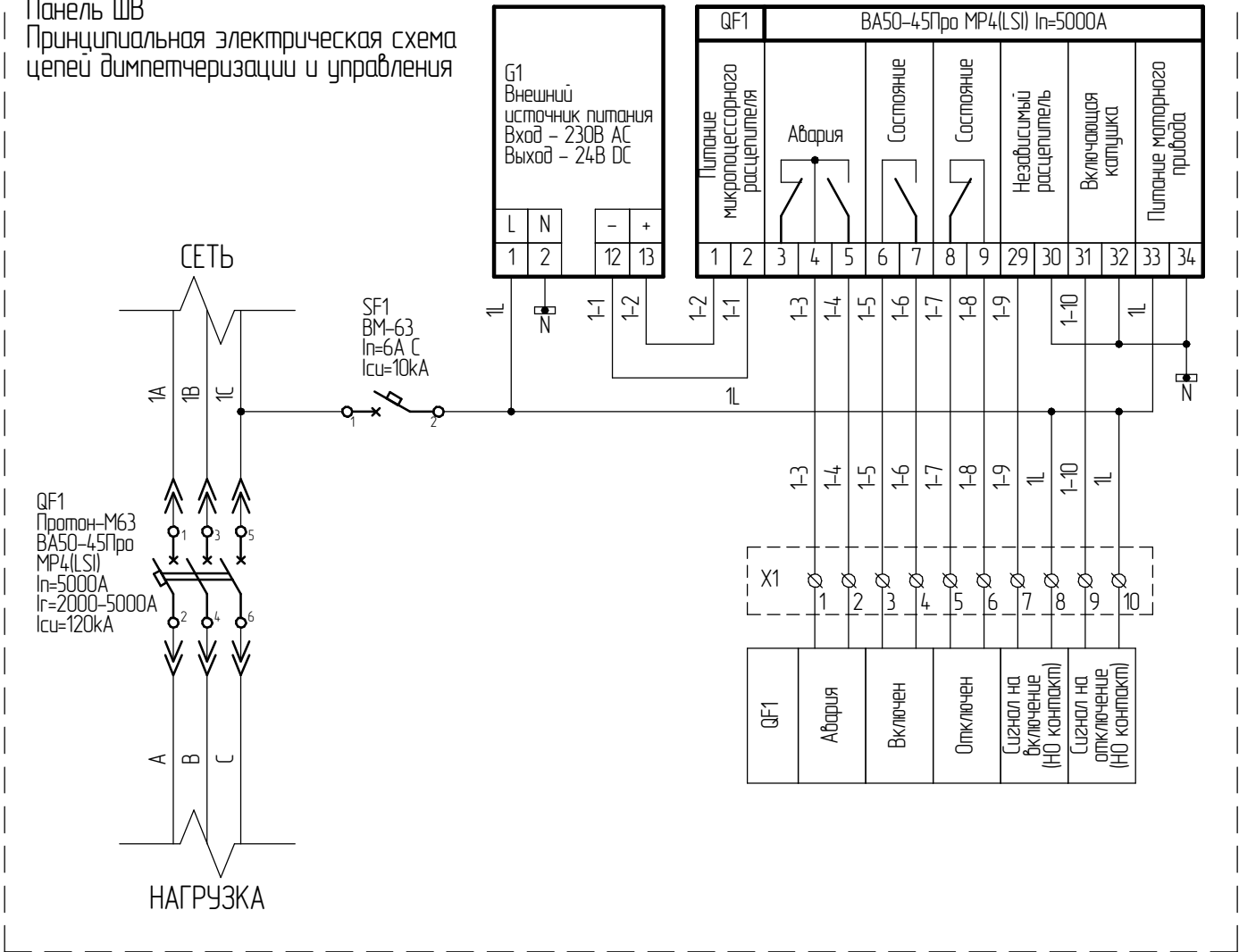
Формат А3

Инв. № подл.	Подп. и дата	Взам. инв. №	Инв. № дюрл.	Подп. и дата

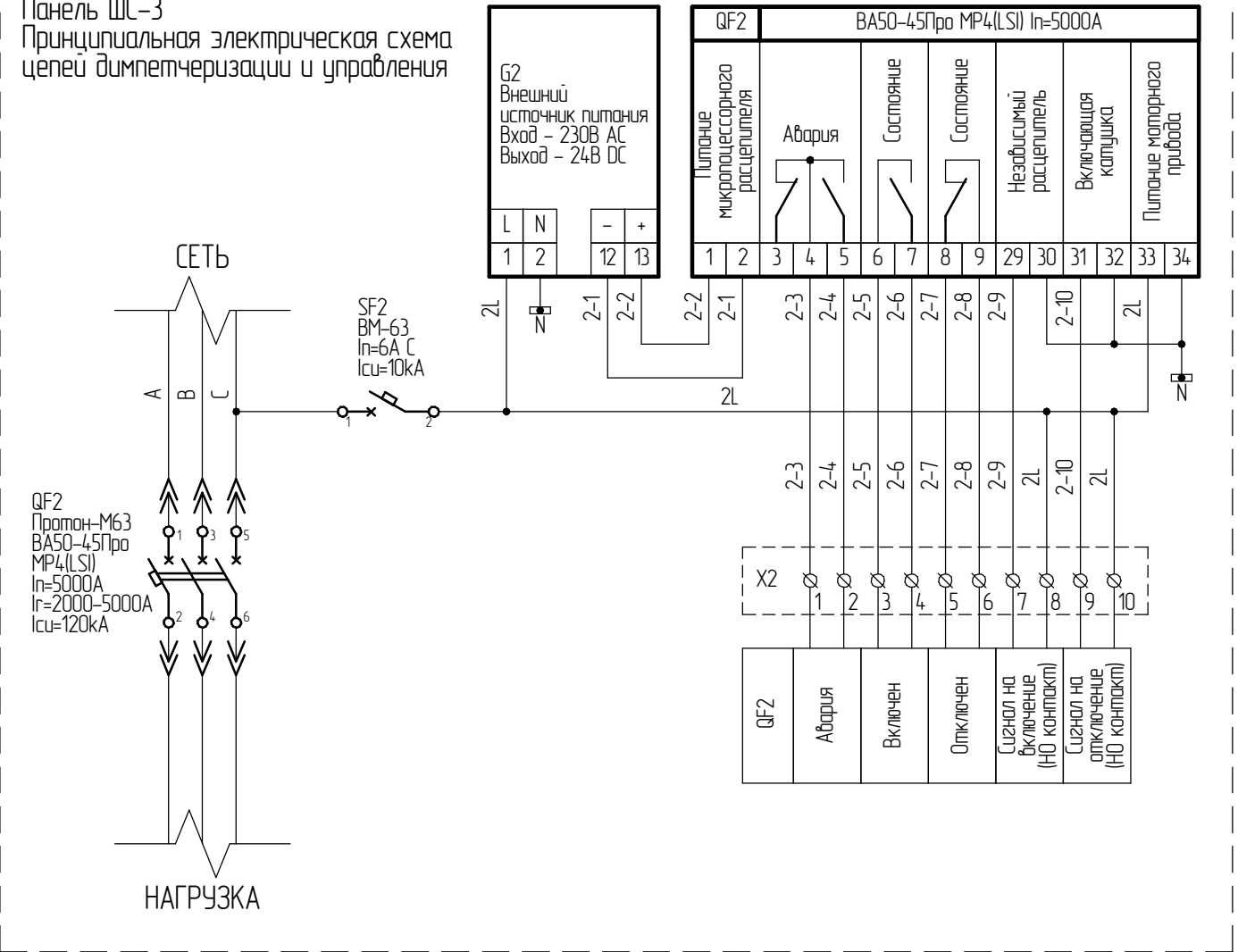


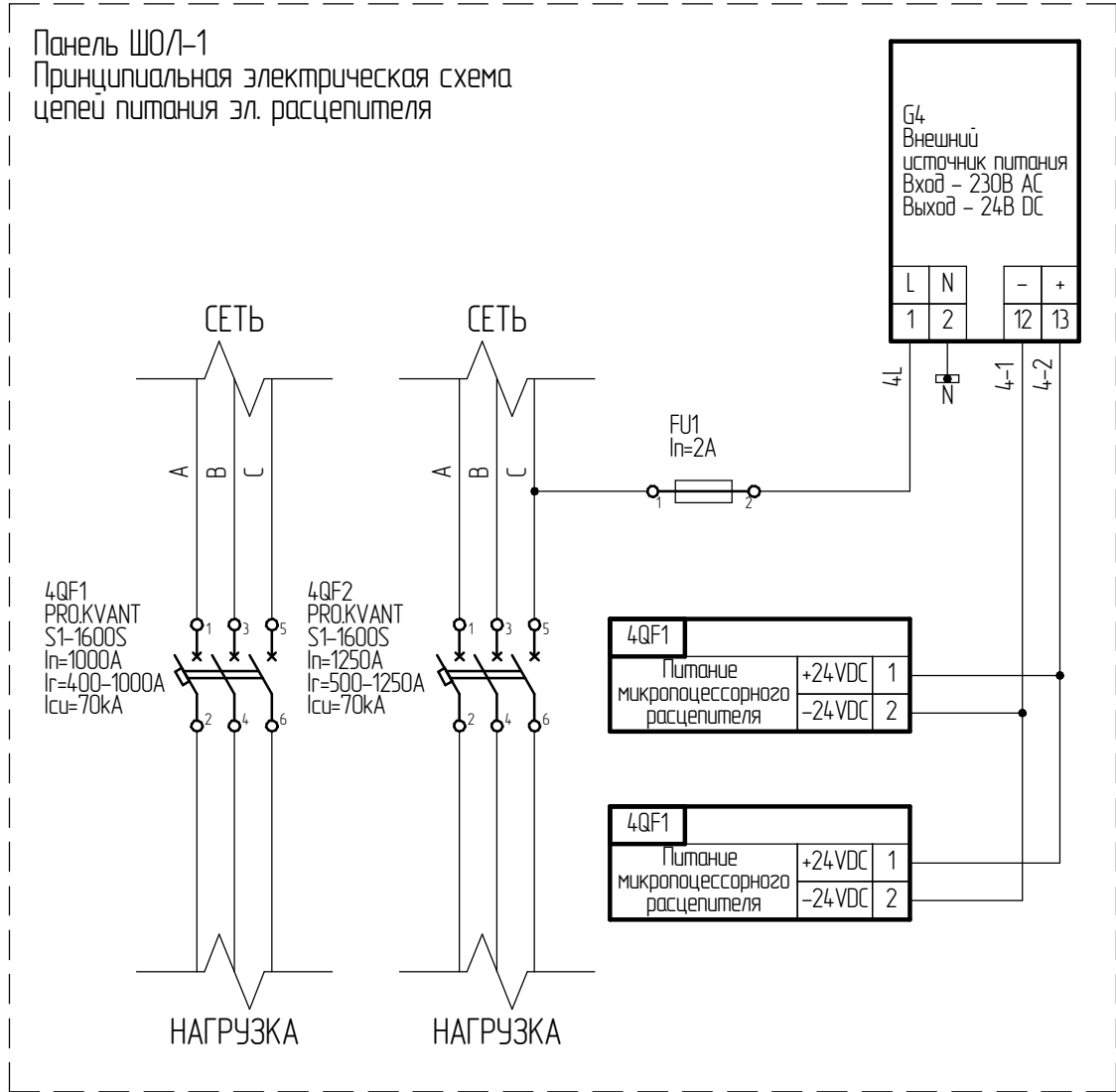
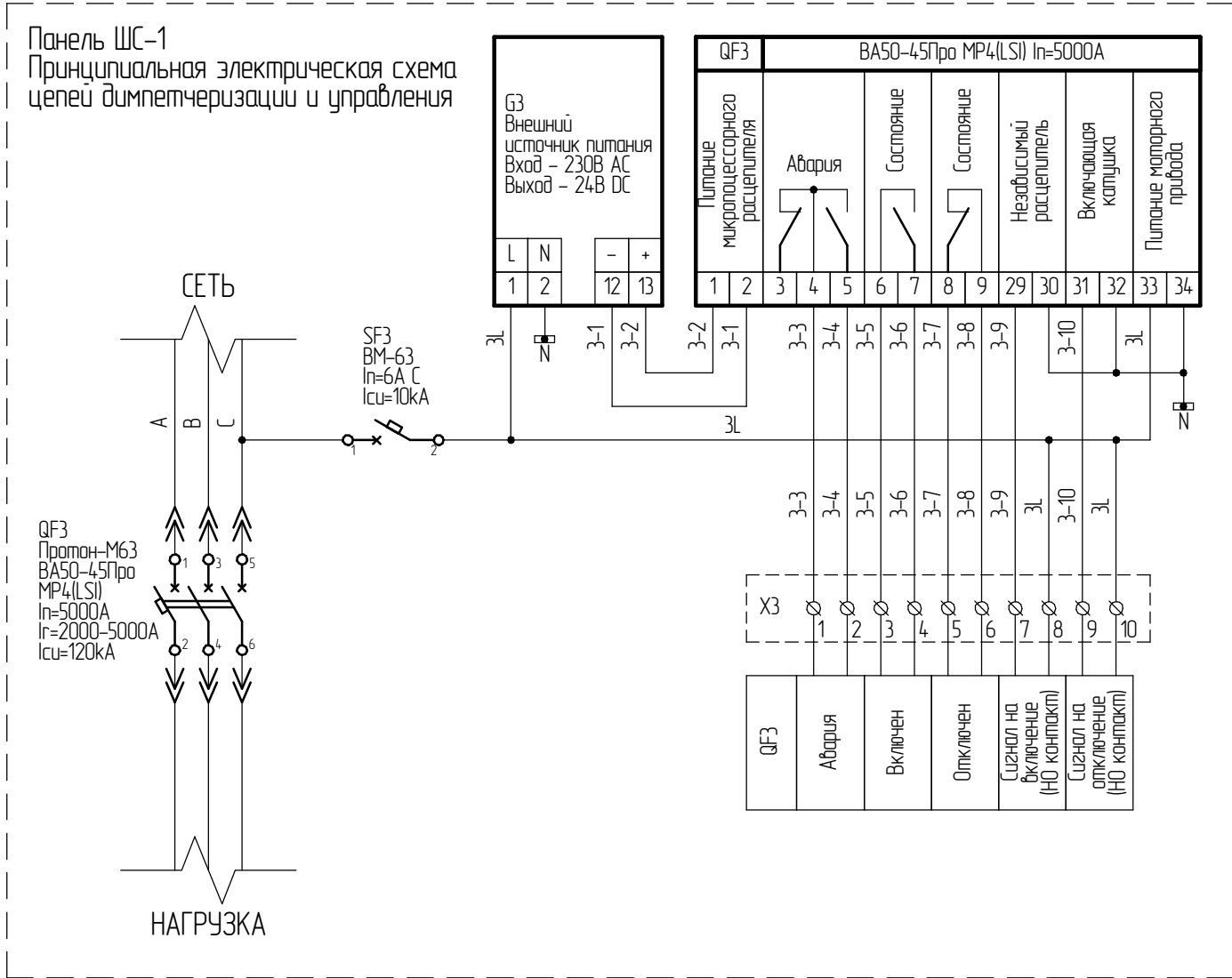
Изм.	Лист	№ докум.	Подп.	Дата	ЭЛЩ.РУ-0,4кВ-0089-0358 33.1	Лист
						2

Панель ШВ  
Принципиальная электрическая схема  
цепей димпетчеризации и управления



Панель ШС-3  
Принципиальная электрическая схема  
цепей димпетчеризации и управления





Изм. № подл.	Подп. и дата	Взам. инв. №	Инд. № дурл.	Подп. и дата

